

Bağlantı kablosu pinout SamKoon tarafı

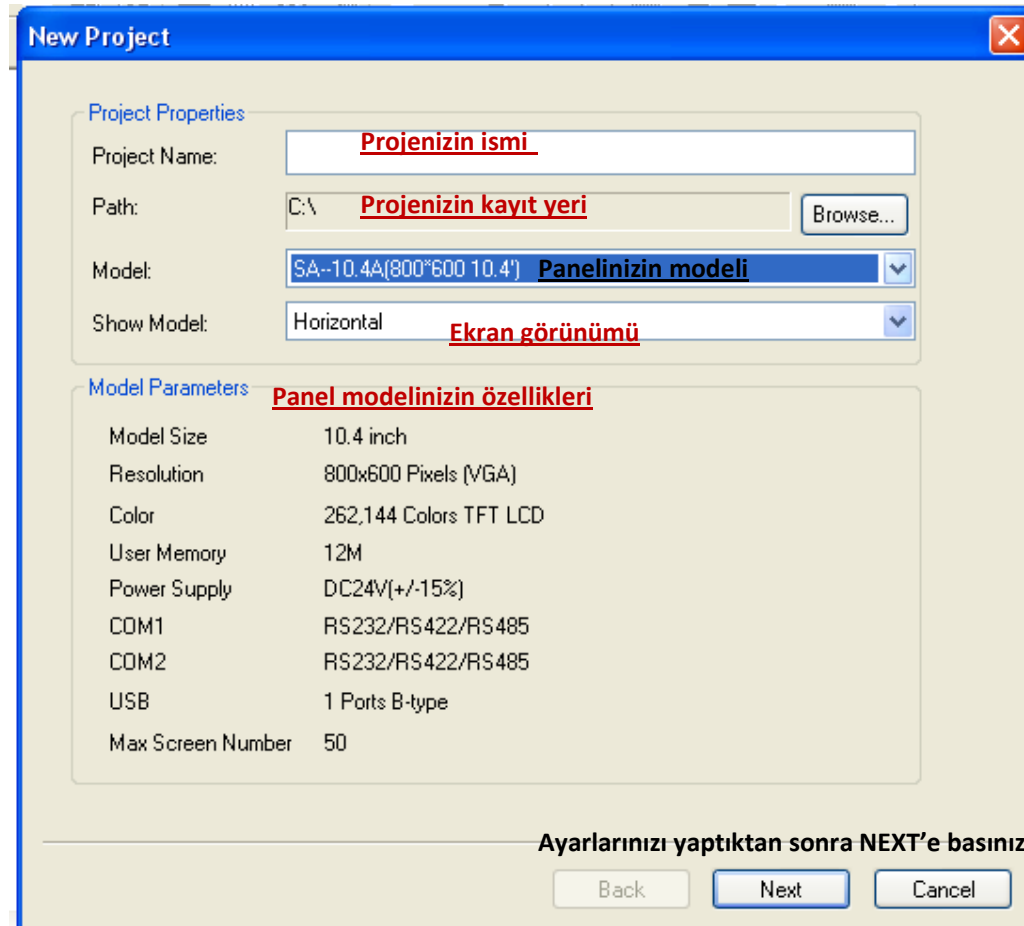
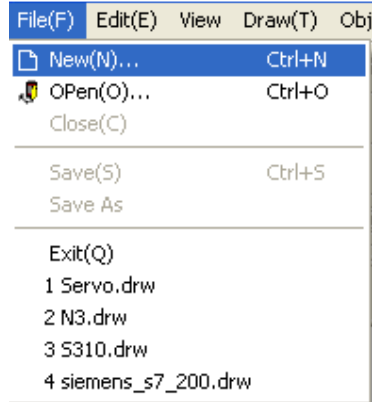
5-----Gnd

8-----B (RS-485 -)

9-----A (RS-485 +)

YENİ PROJE OLUŞTURMA

Proje oluşturmak için üst menüde bulunan "File→New" seçimleri yapılır.



New Link

Connection ID: 1 (Bağlanacağı cihazın numarası (cihaz ID))

Link Name: COM1 Link Bağlantı ismi

Link Type: Direct Connection (Serial Port) Link Türü ve bağlantı tipi

Device/Server: Taian TP03 Series Bağlantı kurulacak cihaz

Link Port: COM1 Bağlantı yapılacak COM port numarası

PLC contiguous address interval: 32

Ayarlarınızı tamamladıktan sonra Next'e basınız!!

Back Next Cancel

New Screen

Screen Name: Screen1 Oluşturmak istediğiniz sayfa ismi

Background

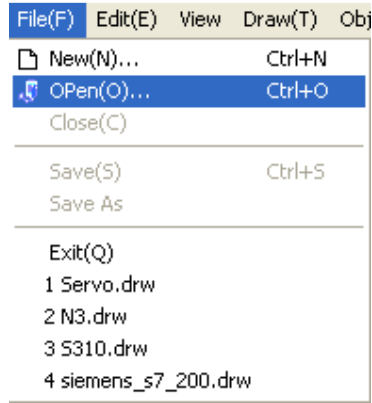
Monochrome Background Color: Sayfa arkaplan rengi

Ayarlarınız tamamladıktan sonra Finish'e basınız.

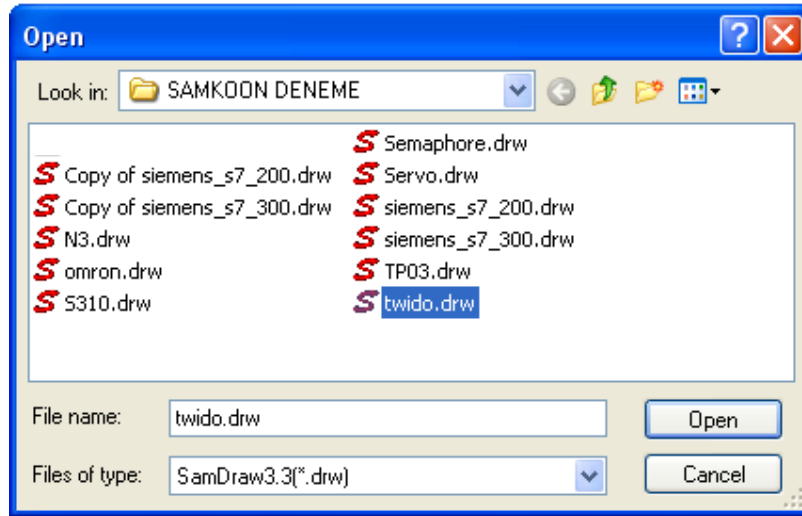
Back Finish Cancel

Yazılmış olan bir projeyi açma

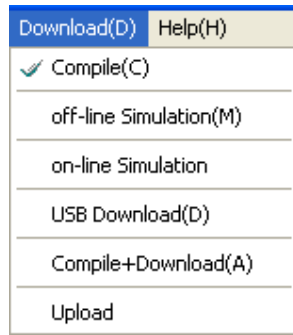
Yazılmış olan bir projeyi açmak için üst menüden bulunan “File→Open” seçimleri yapılmalıdır.



Açmak istediğiniz projenizi seçin ve “Open” butonuna basınız.



Program Yükleme



Öncelikle üst menüden “Download→ Compile” seçimlerini yaparak programınızda olabilecek hataları kontrol ediniz.

Ardından üst menüden “Download→USB Download” seçimlerini yapınız.

