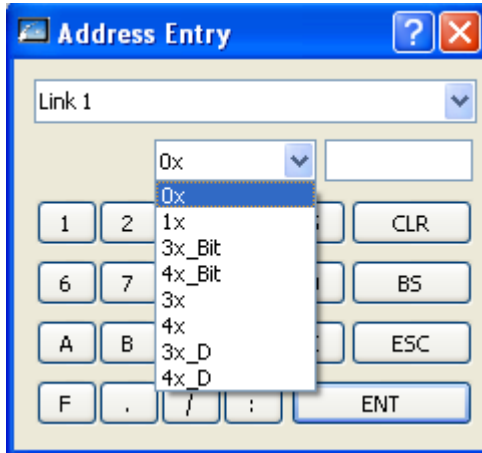


Panele yazılacak adreslerin açıklamaları;



0x plc outputlarını yazmak için ,

1x plc inputlarını okumak için ,

3x word cinsi adresleri okumak için,

4x word cinsi adresleri yazmak için,

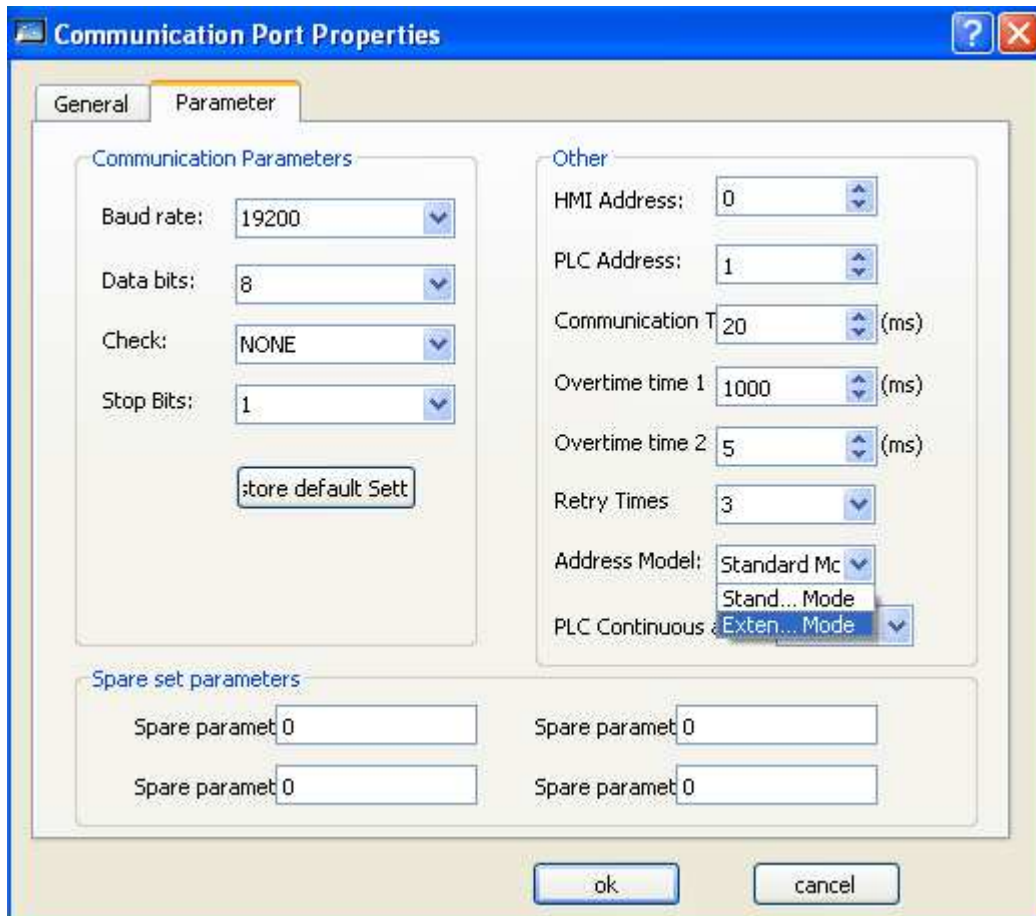
4x\_Bit bit cinsi adresleri yazmak için,

3x\_Bit bit cinsi adresleri okumak için,

4\_D Doubleword cinsi adresleri yazmak için,

3\_D Doubleword cinsi adresleri okumak için kullanılır.

Ayrıca modbus haberleşmesi için aşağıdaki değişiklik (Exten.. Mode seçilecek) yapılmalıdır.



Bu ayar yapıldıktan sonra Adress Entry bölümünden bir sekme daha açılıyor (Resimde görüldüğü gibi). Buradan haberleşme sağlanacak cihazın ID numarası girilmelidir.

